

Tenkostěnné profily

ocelové uzavřené se čtvercovým průřezem

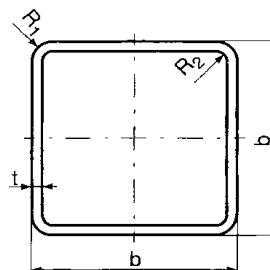
JN 42 6937:97 (ČSN 42 6935:77)

Odpovídající zahraniční normy:

DIN: 59411:78; 2395 T1-3:81

TDP:

JN 42 0121:97
(ČSN 42 0121:77)



b	t	R1	Hmotnost [kg/m]	
			taž.	svař.
10	1	1,5	0,3	-
15	1	-	-	0,426
	1,2	-	-	0,502
	1,5	2	0,611	0,611
16	2	-	-	0,776
	1	-	-	0,458
	1,2	-	-	0,54
	1,5	-	-	0,658
18	1,6	-	-	0,695
	2	-	-	0,839
	1	1,5	0,520	-
19	1	-	-	0,552
	1,2	-	-	0,653
	1,5	-	-	0,799
	2	-	-	1,027
20	1	-	-	0,583
	1,2	2	0,686	0,691
	1,5	2	0,846	0,846
	1,75	-	-	0,97
	2	2	1,103	1,09
25	2,25	-	-	1,205
	1	-	-	0,74
	1,2	2	0,9	0,879
	1,5	2	1,082	1,082
28	2	2	1,417	1,404
	2,5	-	-	1,707
	2	4	1,552	-
	1	3	0,9	-
30	1,2	-	-	1,067
	1,5	3	1,297	1,317
	2	3	1,704	1,718
	2,5	3	2,1	2,1
	3	3	2,483	2,463
35	1,5	3	1,532	1,553
	2	3	2,018	2,032
	2,5	3	2,492	2,492
	3	3	2,954	2,934
40	1,2	-	-	1,444
	1,5	3	1,768	1,788
	2	3	2,332	2,346
	2,5	3	2,885	2,885
45	3	3	3,425	3,405
	2	3	2,646	-
	2,5	3	3,277	-
50	3	3	3,896	-
	1,5	-	-	2,259
	2	3	2,96	2,974
	2,5	3	3,67	3,67
52	3	3	4,367	4,347
	4	3	5,67	-
	2	7	3	-
60	3,5	7	5,083	-
	2	3	3,588	3,602
	2,5	3	4,455	4,455
70	3	3	5,309	5,289
	3	8	6	-
	4	8	7,966	-
80	2	-	-	4,858
	2,5	-	-	6,025
	3	10	6,91	7,173
	4	10	9,114	-
100	5	10	11,27	-
	2,3	-	-	7,005
	2,5	-	-	7,595
	2,8	-	-	8,474
	3	8	8,875	9,057