

Tyče kruhové

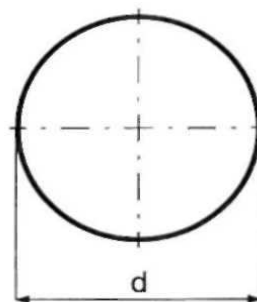
z ocelí tříd 11 až 16 tažené za studena
s úchytkami h11 a h9

ČSN 42 6510:85

Odpovídající zahraniční normy:

DIN: 658:81

TDP: ČSN 42 0134:91



Jmen. průměr d [mm]	Hmotnost [kg/m]	Jmen. průměr d [mm]	Hmotnost [kg/m]	Jmen. průměr d [mm]	Hmotnost [kg/m]
1,5	0,025	6	0,222	24	3,551
2	0,025	6,2	0,237	25	3,853
2,1	0,027	6,3	0,245	26	4,168
2,2	0,03	6,5	0,26	27	4,495
2,3	0,033	6,8	0,285	28	4,834
2,4	0,036	7	0,302	29	5,185
2,5	0,039	7,2	0,32	30	5,549
2,6	0,042	7,5	0,347	31	5,925
2,7	0,045	8	0,395	32	6,313
2,8	0,048	8,2	0,415	33	6,714
2,9	0,052	8,4	0,435	34	7,127
3	0,055	8,5	0,445	35	7,553
3,1	0,059	9	0,499	36	7,99
3,2	0,063	9,2	0,522	38	8,903
3,3	0,067	9,5	0,556	39	9,378
3,4	0,071	10	0,617	40	9,865
3,5	0,076	10,5	0,68	42	10,88
3,6	0,08	11	0,746	43	11,4
3,7	0,084	11,5	0,815	44	11,94
3,8	0,089	12	0,888	45	12,48
3,9	0,094	12,5	0,963	46	13,05
4	0,099	13	1,042	48	14,21
4,1	0,104	13,5	1,124	50	15,41
4,2	0,109	14	1,208	52	16,67
4,3	0,114	14,5	1,296	53	17,32
4,4	0,119	15	1,387	54	17,98
4,5	0,125	15,5	1,481	55	18,65
4,6	0,13	16	1,578	56	19,33
4,7	0,136	16,5	1,679	60	22,2
4,8	0,142	17	1,782	63	24,47
4,9	0,148	17,5	1,888	65	26,05
5	0,154	18	1,998	70	30,21
5,2	0,167	18,5	2,11	75	34,68
5,3	0,173	19	2,226	80	39,46
5,4	0,18	20	2,466	85	44,54
5,5	0,187	21	2,719	90	49,94
5,6	0,193	22	2,984	95	55,64
5,8	0,207	23	3,261	100	61,65